



Gönne dich dir selbst!  
 Ich sage nicht: Tu das immer.  
 Ich sage nicht: Tu das oft.  
 Aber ich sage: Tu es wieder einmal.  
 Sei wie für alle anderen Menschen  
 auch für dich selbst da.  
 Oder jedenfalls sei es nach allen anderen.

Bernhard von Clairvaux

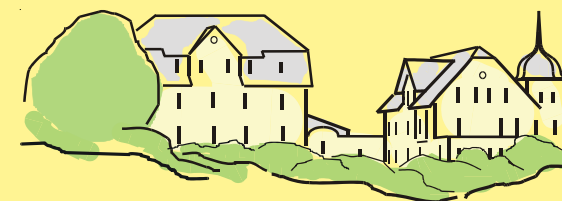
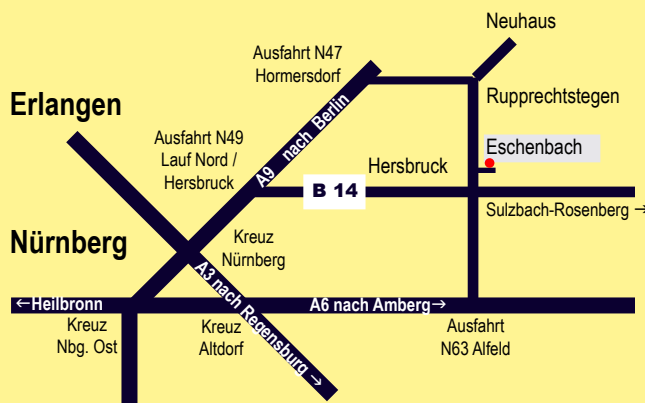
### Wie Sie uns finden:

Mit der Bahn:  
 Bahnstation Hohenstadt/ Mittelfranken  
 oder S 1 Bahnstation Happurg  
 oder

Mit dem Bus von Hersbruck Bhf (rechts der Pegnitz)  
 L 446 Richtung Königstein hält in Eschenbach Mitte  
 (Busunternehmen Meidenbauer)

Mit dem Auto:  
 von Nürnberg A 9, Ausfahrt Lauf Nord / Hersbruck  
 von Berlin A 9 Ausfahrt Hormersdorf

über B 14, Richtung Sulzbach-Rosenberg  
 Ausfahrt Hohenstadt/Neuhaus  
 im Kreisverkehr Richtung Hohenstadt  
 in Hohenstadt, Richtung Neuhaus, nach 2 km rechts ab  
 nach **Eschenbach**.



**St. Johannes-Kloster v. g. L.**

Anschrift  
 St. Johannes-Konvent v. g. L.  
 Eschenbach 207  
 91224 Pommelsbrunn  
 Telefon 09154 1287  
 Telefax 09154 911716 nach tel. Absprache  
 E-Mail info@st-johannis-konvent.de  
 Internet www.st-johannis-konvent.de

Bankverbindung  
 Konto 190010520  
 BLZ 76050101  
 Sparkasse Nürnberg

IBAN: DE 27 7605 0101 0190 0105 20  
 SWIFT - BIC: SSKNDE77

# Kloster auf Zeit

## WER WIR SIND:

Der St. Johannis-Konvent v. g. L. (vom gemeinsamen Leben) ist eine Kommunität innerhalb der Evangelisch-Lutherischen Kirche in Bayern (ELKB).

Wir wollen durch unser gemeinsames Leben auf Jesus hinweisen, es mit andern Menschen teilen, sie in ihrer Lebenssituation aufnehmen und begleiten, ihnen einen Raum geben, in dem sie Stille finden und Gott hören.

Unser Namenspatron ist Johannes der Täufer, der Jesus den Weg bereitet hat.

Unser gemeinsames Leben ist geprägt und gestaltet durch Gebetszeiten und Gottesdienste, die alltägliche Arbeit, das gemeinsame Essen, Erholen und Feiern. Dabei sind uns das einsame und gemeinsame Hören auf Gottes Wort und die Feier des Heiligen Abendmahls als Kraftquelle für unser Leben wichtig. Wir leben bewusst im Rhythmus des Kirchenjahrs.

Selbst die Stille zu suchen und auch unsere Gäste dazu einzuladen, ist uns wichtig.

Das gemeinsame Leben sehen wir auch als Gegenpol zum gesellschaftlichen Trend der Verinselung und Unverbindlichkeit.

Derzeit sind wir sechs Schwestern

Leitende Schwester:

Sr. Sarah A. Müntinga

# Mitleben

Wir sind offen

für Frauen, die für eine kürzere oder längere Zeit gemeinsames Leben erfahren wollen, unseren Rhythmus von Beten und Arbeiten teilen, mehr Klarheit für ihr Leben gewinnen, neue Glaubenserfahrungen machen können oder sich eine Auszeit gönnen.

Die Arbeitszeit beträgt ca. 4,5 Stunden am Tag, überwiegend am Vormittag.

Dafür sind Unterkunft und Verpflegung frei. Sie erhalten keine Vergütung und sind nicht sozialversichert.

Die Arbeit ist in unseren Häusern, Garten und Gelände.

Bitte bringen Sie Arbeitskleidung und festes Schuhwerk mit.

Die Dauer des Aufenthalts nach Absprache. (mindestens 1 Woche)

Bei einem längerem Mitleben ist ein persönliches Kennenlernen vorher erforderlich.

Auf Wunsch bieten wir ihnen Geistliche Begleitung/ Seelsorge an.

Die Freizeit und Abende sind selber zu gestalten. Mahlzeiten und Gebetszeiten sind weitgehend mit uns gemeinsam.

# Kloster auf Zeit



Sie blieben aber  
beständig  
in der Lehre der Apostel,  
in der Gemeinschaft,  
im Brot brechen  
und im Gebet. (Apg 2,42)

An diesem Ort soll  
Heil  
geschehen.

Haggai 2,9