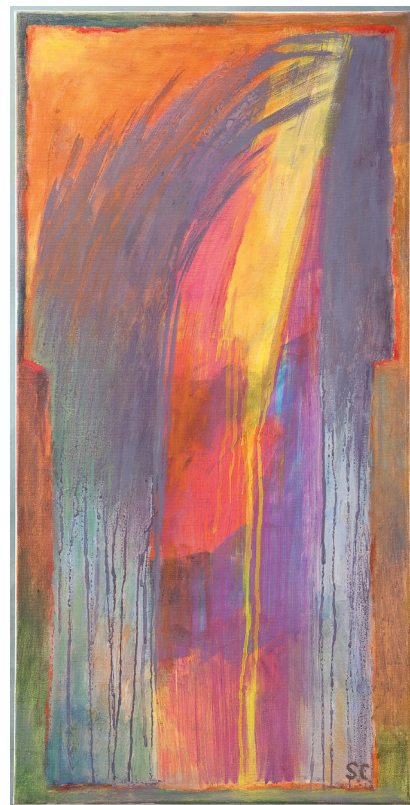


Weiterbildung Geistliche Begleitung

 **Communität Christusbruderschaft Selbitz**

*Geistliche Begleitung
ist eine besondere Form der Seelsorge.
Sie nimmt die Sehnsucht des Menschen nach Gotteserfahrung auf.
Wir lernen Menschen so zu begleiten,
dass sich die Beziehung
zum Dreieinigen Gott vertieft und sie ihr Leben im Licht
dieser Beziehung deuten können.*



„Im Zeichen des Aufstehens“ —
Mir geschehe, wie du sagst (Maria)
Sr. Christamaria Schröter
© 2011 Christusbruderschaft Selbitz,
Buch- & Kunstverlag

Ziel des Kurses

ist es, die Teilnehmenden zu befähigen, Menschen auf ihrem geistlichen Weg zu begleiten. Die Vertiefung und Förderung des eigenen geistlichen Lebens durch Übung und Reflexion bildet die Lerngrundlage für den Kurs. Die Einübung in die Rolle als geistliche Begleiterin / geistlicher Begleiter und die Durchführung von Exerzitien im Alltag konkretisiert die praktische Umsetzung.

Zielgruppe

Der Kurs wendet sich an Pfarrer/-innen, Diakon/-innen, Religionspädagog/-innen, Sozialpädagog/-innen und Ehrenamtliche - an Menschen, die einen verbindlichen geistlichen Weg gehen und andere auf einem solchen Weg begleiten wollen.

Voraussetzungen

- * Teilnahme am Informations- und Entscheidungstag
- * Teilnahme an der gesamten Weiterbildung mit allen Kurseinheiten und Elementen
- * Bereitschaft, sich auf einen intensiven geistlichen Prozess und Übungsweg einzulassen
- * Teilnahme an den Treffen der regionalen Intervisionsgruppe
- * tägliche Meditations- / Gebetszeit von 30 min.
- * in Anspruchnahme eigener Geistlicher Begleitung während der gesamten Weiterbildung
- * an den Exerzitien des Ausbildungskurses teilzunehmen
- * Bereitschaft, Alltagsexerzitien zu erarbeiten und leitend durchzuführen
- * keine weitere Ausbildung, Weiterbildung o.ä. während der Teilnahme
- * Mitgliedschaft in einer Kirche oder christlichen Gemeinschaft (in der Regel einer Kirche der AcK)
- * Alter: in der Regel ab 35 Jahre

Dauer und Gestaltung der Weiterbildung

- * Die Weiterbildung ist in 7 Einheiten von 4 bis 7 Tagen untergliedert, die auf einem Zeitraum von knapp zwei Jahren verteilt sind.
- * 7-tägige Einzelexerzitien und eine Einführung in Alltagsexerzitien sind fester Bestandteil.
- * Die Weiterbildung findet an 42 Kalendertagen im Gästehaus der Communität Christusbruderschaft statt.
- * Insgesamt ist die Weiterbildung mit 404 Stunden kalkuliert (inklusive Vorbereitungszeiten, Regionalgruppentreffen etc.).
- * Während der Weiterbildung verpflichten sich die Teilnehmer/-innen, jeden Tag eine halbe Stunde das Evangelium zu betrachten bzw. zu beten und sich selbst geistlich begleiten zu lassen.
- * In der zweiten Kurshälfte üben sich die Teilnehmenden in der Begleitung einer Person ein.
- * In der Mitte der Weiterbildung bieten sie Alltagsexerzitien an. Diese werden gemeinsam erarbeitet und ausgewertet.
- * Zwischen den Kurszeiten treffen sich die Teilnehmer/-innen in Regionalgruppen. Protokollarbeit, Reflexion des eigenen Weges, schriftliche Arbeit und das Abschlußgespräch helfen zur Bilanzierung und Orientierung über den weiteren Weg.

Kennzeichen der Ausbildung

1. Einen Weg mit Christus gehen

Der Weg des Geistlichen Lebens ist uns durch das Evangelium angezeigt. Deshalb gehen wir im Aufbau des Weiterbildungskurses mit seinen Themen am Evangelium entlang, z. B. Annahme unserer Geschöpflichkeit, Erkenntnis unserer Lebenswunden, Ruf in die Nachfolge, Heilung, Wahrnehmung der verschiedenen Gottesbilder, Unterscheidung der Geister, der Weg zum Kreuz, dem Auferstandenen begegnen, die Ausgießung des Heiligen Geistes, Berufung und Sendung.

2. Sich auf Übungen einlassen

Geistliches Leben entfaltet und vertieft sich durch den Vollzug geistlicher Übungen. Erst in der Wahrnehmung unserer inneren Regungen während der geistlichen Übungen und durch ihre Reflexion und Unterscheidung verstehen wir die Führung des Heiligen Geistes tiefer im eigenen Leben und im Leben anderer.

Wir lernen verschiedene Übungswege des Gebetes: Stille, Herzensgebet, Gebet der liebenden Aufmerksamkeit etc.

3. Das Leben mit dem Evangelium verbinden

Der geistliche Weg ist nicht geradlinig, sondern er ist gekennzeichnet durch Anfragen und Anfechtungen. Das Evangelium lädt uns zur Begegnung mit Jesus Christus ein. Er will Lebensquelle für uns werden. Im Kurs lernen wir verschiedene Formen der Betrachtung des Evangeliums und der Meditation kennen.

4. Den Leib einbeziehen

In der Weiterbildung üben wir uns ein, unsere Leiblichkeit ernst zu nehmen.

Wir hören auf unseren Leib und lernen, mit ihm in Gebärden und Vollzügen zu beten. Der Umgang mit unserer Geschöpflichkeit – inklusive unserer Sexualität – ist ein wichtiges geistliches Thema.

5. Miteinander lernen

Die Mischung der Teilnehmenden in der Weiterbildung (Haupt- und Ehrenamtliche verschiedenen Alters, Frauen, Männer und non-binäre Personen, unterschiedliche Landeskirchen, Konfessionen und spirituelle Prägungen) ist Chance und Herausforderung zugleich. Durch die Verschiedenartigkeit der Teilnehmenden lernen wir unterschiedliche Lebenswege und Gotteserfahrungen kennen. In Triaden, Konstantgruppen etc. üben wir uns in differenziertes Hören ein.

6. Die eigene Identität finden

Das persönliche Lebensziel, der eigene Lebenssinn kann im Nachsinnen über die innere Berufung deutlich werden. In Entscheidungssituationen hilft es, die Lebensgaben und die eigene Sendung zu kennen. Der Kurs möchte Hilfen zur Entscheidungsfindung und zum Erkennen der inneren Berufung geben.

7. Herzensdemut und Freiheit fördern

Die Demut ist die Herzenshaltung in der Geistlichen Begleitung. Schon die Wüstenväter und -mütter beschreiben sie als eine Haltung, die durch die eigenen Kämpfe und das eigene Ringen im Gebet aus Gottes Gnade wächst.

Jede und jeder im Kurs geht einen Wachstumsweg, auf dem die eigene Person mit ihren Gaben und Grenzen, mit Licht und Schatten immer mehr in die lebendige Beziehung zu Gott und sein Erbarmen hineingenommen wird.

Gott will die Freiheit des Menschen: frei zu werden von falschen Bindungen, frei zu werden, um zu glauben, zu hoffen und zu lieben. Versöhnungswege werden eingeübt.

8. Gemeinsam Kirche sein

Der Heilige Geist ruft die Glaubenden zum Miteinander, auch zur Bindung in einer konkreten Kirche. Gleichzeitig lockt er zu einer größeren Gemeinschaft über die eigene Konfession hinaus.

Die Communität Christusbruderschaft Selbitz (CCB) gehört zur Evangelisch-Lutherischen Kirche in Bayern (ELKB). Die Weiterbildung Geistliche Begleitung wird von der CCB in Kooperation mit der ELKB und der Evangelischen Kirche Mitteldeutschland (EKM) verantwortet. Teilnehmende anderer Landeskirchen und Denominationen sind herzlich willkommen.

Der Weg nach der Weiterbildung

Geistliche Begleitung ist ein Charisma. Gleichzeitig ist es wichtig, die Grundlagen der Begleitung zu erlernen. Die Spannung zwischen Charisma und Professionalisierung wird bleiben. Geistliche Prozesse brauchen Zeit. Die Weiterbildung stellt eine Basis dar, auf der weiter aufgebaut werden kann.

Kollegiale Intervisionsgruppen und Vertiefungsseminare helfen, auf dem Weg der Geistlichen Begleitung Lernende zu bleiben. Viele Landeskirchen bieten für alle, die sich als Begleiter/-innen zur Verfügung stellen, Vernetzungsmöglichkeiten bzw. Arbeitsgemeinschaften an.

Inhaltliche Schwerpunkte der verschiedenen Kurseinheiten

- 1. Kurswoche: Sehnsucht** 2. - 5. Februar 2026
- * Unsere Sehnsucht – Gottes Sehnsucht
 - * Einführung in die Geistliche Begleitung
 - * Einführung in Gesprächsführung
 - * Sitzen in der Stille
 - * Einführung in die Schriftbetrachtung
 - * Einführung in Körperwahrnehmungsübungen
- 2. Kurswoche: Aus Liebe zur Liebe erschaffen** 20. -26. April 2026
- * Schöpfungstheologie und Geistliche Begleitung
 - * Heiles und Verwundetes der Kindheitsgeschichte
 - * Heiles und Verwundetes der Sexualgeschichte
 - * Heilung durch Gebet, Sakramente und Rituale
 - * Einführung ins Enneagramm
 - * Umgang mit Menschen mit psychischen Belastungen
 - * Gesprächsführung
 - * Einführung in die Ruminatio
 - * Übungen zur Körper- und Naturwahrnehmung
- 3. Kurswoche: Alltagsexerzitien** 20. - 24. Juli 2026
- * Einführung in den Aufbau und die Gestaltung von Alltagsexerzitien
 - * Einführung in die Gestaltung des Informationsabends und der Begleittreffen
 - * Erarbeitung eines 4-wöchigen Kurses für Alltagsexerzitien
- 4. Kurswoche: Nachfolge** 12. - 16. Oktober 2026
- * Berufung – Nachfolge – Hingabe
 - * Gottesbilder
 - * Unterscheidung der Geister
 - * Inneres Hören & Leibmeditation
 - * Geistliche Handlungsvollzüge – Segnen, Salben, etc.
 - * Strukturen und Rahmenbedingungen der Geistlichen Begleitung
 - * Gesprächsführung
 - * Einführung in das Erstellen von Gesprächsprotokollen
 - * Einführung in das Gebet der liebenden Aufmerksamkeit
 - * Einführung in die schriftliche Arbeit (Geistliche Begleitung in der Literatur)
 - * Körperwahrnehmungsübungen
- 5. Kurswoche: Kreuz und Auferstehung** 8. - 14. März 2027
- * Schuld und Schuldgefühle
 - * Beichte
 - * Persönliche Berufung
 - * Begleitung in Zeiten der Anfechtung
 - * Gesprächsführung
 - * Besprechung der Gesprächsprotokolle
 - * Präsentation der Alltagsexerzitien
 - * Einführung ins Herzensgebet
 - * Einführung ins Focusing
 - * Stiller Tag
- 6. Kurswoche: Persönliche Einzelexerzitien** 12. - 18. Juli 2027

7. Kurswoche: Leben aus dem Geist

4. - 10. Oktober 2027

- * Begleitung aus dem Geist
- * Versöhnung mit der Kirche
- * Mystik und Politik – geistliche Begleitung im gesellschaftlichen Kontext
- * Ethische Grundsätze in Geistlicher Begleitung
- * Prozessgeschehen und Abschluss der Geistlichen Begleitung
- * Entscheidungsfindung
- * Präsentation der schriftlichen Arbeit
- * Besprechung der Gesprächsprotokolle
- * Körperwahrnehmungsübungen
- * Bilanz und Schlussreflektion
- * Sendung und Segnung der Kursteilnehmenden

Team

Sr. Manuela Lehmann: CCB, Pfarrerin, Geistliche Begleiterin
Sr. Susanne Schmitt: CCB, Lehrerin, Geistliche Begleiterin,
Exerzitienbegleiterin, Ausbildung in gestalttherapeutisch orientierter Seelsorge
Ralph Thormählen: Pfarrer, Gestaltseelsorger, Geistlicher Begleiter,
Kontemplationsanleiter
Stefan Wohlfarth: Tertiärbruder der CCB, Pfarrer, Leiter des Hauses der Stille
Kloster Drübeck, Ausbildung in Geistlicher Begleitung (CCB)

Kosten

Für die 42 Kurstage fallen 35 Übernachtungen / Tagessätze an.
Tagessätze für 2025
(Preisänderungen für 2026 und 2027 vorbehalten)
EZ ohne / mit DU+WC € 70.- / 82.-
DZ ohne / mit DU+WC € 60.- / 72.-
Kursgebühren für den Gesamtkurs € 3.000.-
2026 € 1.500.- | 2027 € 1.500.-

Ort der Treffen

Communität Christusbruderschaft Selbitz
Gästehaus, Wildenberg 33, 95152 Selbitz
Fon: 0 92 80 / 68-50, gaestehaus@christusbruderschaft.de
www.christusbruderschaft.de

Bewerbung

Schriftliche Bewerbung bis 11.5.2025 - gerne per Email
* Motivation für die Teilnahme
* Lebenslauf (mit Foto) in Verbindung mit dem geistlichen Weg
* ca. 4 DinA4-Seiten (für alle Unterlagen)
an: Pfr. Ralph Thormählen, Adresse siehe oben: Ort der Treffen
E-Mail: ralph.thormaehlen@christusbruderschaft.de

Anmeldung zur verbindlichen Teilnahme

am Informations- und Entscheidungstag: gaestehaus@christusbruderschaft.de

Mo, 2.6.2025 / 9.30 - 17 Uhr / Selbitz / Tageskosten: € 55.-

Erst nach dem Informationstag kann Ihre Teilnahme an der Weiterbildung bestätigt werden.
Die Auswahl richtet sich nicht nur nach dem Zeitpunkt der Bewerbung, sondern auch nach Kriterien der regionalen Verteilung, der beruflichen Qualifikation, der Motivation und der Gruppenzusammensetzung (Alter, Geschlecht usw.)



Communität Christusbruderschaft Selbitz
Wildenberg 33, 95152 Selbitz

Gästehaus
gaestehaus@christusbruderschaft.de Tel. 09280-6850

**Informations- und Entscheidungstag
für Weiterbildung Geistliche Begleitung 2026/2027
am 02.06.2025 / Beginn 9.30 Uhr Ende 17 Uhr - Tagungskosten € 55,-**

**ANMELDUNG für diesen Tag bis 11.5.2025 an die Rezeption:
gaestehaus@christusbruderschaft.de (oder per Post)**

Name: _____

Vorname: _____

Straße: _____

PLZ / Ort: _____

Telefon: _____

Email: _____

Beruf: _____

Konfession / Landeskirche: _____

Geb.datum: _____

Datum: _____

Unterschrift: _____

Diese Anmeldung ist nur gültig im Zusammenhang mit der schriftlichen Bewerbung
(Motivation für die Teilnahme am Kurs, Lebenslauf in Verbindung mit dem geistlichen Weg, ca. 4 Dina4-Seiten, Foto)
bis **11.5.2025** per Mail oder Post an:

Pfr. Ralph Thormählen: *ralph.thormaehlen@christusbruderschaft.de*)

Meine Bewerbungsunterlagen wurden an Pfr. Thormählen eingereicht.

Ich melde mich auch zum Abendessen an (zzgl. 12,- €)

Falls nicht zutreffend, diesen Satz bitte durchstreichen:

Zur Bildung von Fahrgemeinschaften darf meine
Tel. Nummer / Anschrift weitergegeben werden.